

# **Naturschutz in der Gohrischheide Zeithain und ein möglicher Rad- und Wanderrundweg**

**Plessa, 19.01.2010**

- 1. Gebietsentwicklung**
- 2. Naturschutz**
- 3. Rundwegprojekt**

## **Gohrischheide öffnen - Rahmenbedingungen aus Liegenschaft und Naturschutz**

### **Gelände**

- **Trockengebiet mit besonderer Waldbrandgefährdung**
- **langjährig militärisch genutzt 1874-2007, munitionsbelastet**
- **überwiegend im Eigentum von Bund (BIMA – Bundesforst) und Freistaat Sachsen (Sachsenforst, NSG-Verwaltung)**
- **Betreten nur nach Freigabe durch KMBD Sachsen möglich**
- **keine öffentlichen Wege, nur Sicherheitswege für Bewirtschafter und Feuerwehr**

### **Naturschutz**

- **eine große zusammenhängende Ruhezone für zahlreiche besonders gefährdete Tiere und Pflanzen**
- **zusammen mit brandenburger Anteil bundesbedeutsam**
- **Naturschutzgebiet – 1993**
- **Fauna-Flora-Habitat-Gebiet – 2004**
- **EU-Vogelschutzgebiet – 2006**
- **Möglichkeiten einer naturschutzverträglichen Öffnung durch Schutzziele eingeschränkt**
- **Besucher sollen Natur erleben und Schutzziele kennen**

## **Gohrischheide öffnen – verträglich, verantwortbar und bezahlbar**

### **Begrenzende Faktoren**

- **nur naturschutzverträgliche Lösungen**
- **Sicherheit und Waldbrandschutz müssen gewährleistet bleiben**
- **Kosten für Wegebau und Wegeunterhaltung**
- **Kosten für Kampfmittelbeseitigung in kontaminiertem Gelände**

### **Umsetzung**

- **Route nicht durch ruhig zuhaltende Lebensräume**
- **Route nicht durch riskante und brandgefährdete Waldbereiche**
- **Route möglichst auf vorhandenen Sicherheitswegen**
- **Route möglichst auf unbelastetem Terrain**

**Projektvorschlag:    äußerer Rundweg**

## **Gohrischheide öffnen und anbinden - stufenweise**

### **Route um die Heide**

- **Potenzial für Naherholung und Tourismus**
- **viele Ortschaften, Gaststätten, Denkmale, Radwege usw. anzubinden**
- **gleiche Anbindungsmöglichkeiten für alle**
- **besucherfreundliches Infosystem Natur-Geschichte-Kultur**

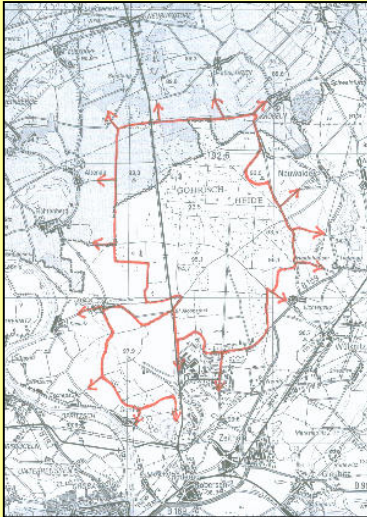
### **Optionen für spätere Fortführung**

- **1-2 attraktive Geländepunkte für Naturerlebnis und Umweltbildung**
- **weitere Anbindung nach außen**
- **ein Infopunkt Gohrischheide**

### **Erforderlich:**

**einvernehmliche Route, Projektträger**

## Rundweg Gohrischheide



**03.06.2007 erste Projektskizze**

**13.06.2008 Verein ERD vorgestellt**

**26.08.2008 weiter abgestimmt**

**15.06.2009 Entwurf von Frau M. Tulke öffentlich vorgestellt**

**04.09.2009 Arbeit M. Tulke an FH Stralsund abgeschlossen**

**28.10.2009 Workshop bei ERD**

